

## 促進耐光性試験機

# U48AU / U48

JIS L 0842 / AATCC TM16.2 / ASTM G153

### 光に対する染色堅ろう度を試験します

紫外線カーボン光源とした促進耐光性試験機で JIS L 0842 の紫外線カーボンアーク灯光に対する染色堅ろう度試験に用います。

紫外線フェードメーター



U48AU

#### U48AU 型

湿度調節型 35 ~ 50% rh  
(BPT63°C)

#### U48 型

50% rh 以下 (制御なし)  
(BPT63°C)

## 洗濯試験機

# LM-20 / LMA-20

JIS L 0844 / JIS L 0860 / ISO 105-C06, -C08, -C10, -C12

### 洗濯に対する染色堅ろう度を試験します

繊維製品の水洗い洗濯試験 (石鹼、合成洗剤) に用います。各部に安全と使いやすさを考慮しています。

LM-8 型 試験瓶 8 個

LM-8D 型 試験瓶 8 個、流し台、脱水機付き

LM-20 型 試験瓶 20 個

LM-20D 型 試験瓶 20 個、流し台、脱水機付き

※12個、16個タイプもあります。別途ご相談ください。



LMA-20

LM- 型は水加熱式、LMA- 型は空気加熱式です。

JIS L 0860 (ドライクリーニングに対する染色堅ろう度試験方法)の試験を実施する際、工業ガソリン5号を使用する場合は、LM-型をご使用ください。工業ガソリン5号は引火物のため、十分な安全対策をとっていないLMA-型では使用しないでください。別途ご相談ください。また、パークロロエチレンを使用する場合は、LMA-型(試験瓶のパッキンはフッ素ゴム)をご使用ください。

- LM-型は外気の条件によっては30°Cの試験ができません。別途ご相談ください。
- LMA-型でJIS L 0860を実施する場合はスポットクーラーが必要です。

## 促進耐光性試験機

# NX25 / X25A

JIS L 0843 / ISO 105-B02

### キセノン光に対する染色堅ろう度を試験します

キセノンランプを光源とした促進耐光性試験機で、JIS L 0843 のキセノンアーク灯光に対する染色堅ろう度試験に用います。



NX25

#### NX25 型

2.5kW 水冷式のキセノン  
ランプ使用

#### X25A 型

2.5kW 空冷式のキセノン  
ランプ使用

(ランプ冷却用冷却水が用意できない場所でも容易に設置できます。)

## ドライクリーニング試験機

# LM-D

JIS L 1091 / JIS L 1096 / 消防法

### 消防法に基づく防災カーテン類の

### エージングに用います

一般のドライクリーニング試験にも用います。試験終了時、シリンダ蓋は上向の位置に自動停止。シリンダはステンレス製で耐久性に優れ、着脱は容易です。

- ご注文時に実施する試験 (JIS 規格 または 消防法) をご指定下さい。兼用をご希望の場合は別途ご相談ください。



## 汗試験機

## PS-V

JIS L 0848 / JIS L 0854 / ISO 105-E04

## 汗や水に対する染色堅ろう度を試験します

染色した繊維製品の汗や、海水、水、昇華に対する染色堅ろう度試験に用います。着脱可能なおもり加圧式のコンパクトな設計で、試験片保持後の取り扱いが容易です。

加圧は 8.85N の荷重板の上に、5.0N・5.8N・9.8N・9.8N・10.75N の荷重おもりを組み合わせることで、45N・50N の設定が可能。材質は高耐食性ステンレス製。



## 摩擦試験機

## FR-G

JIS L 0849 II形 / JIS K 6559-2 / ISO 105-X19

## 摩擦に対する染色堅ろう度を試験します

繊維・皮革・ビニール・印刷インキ等の摩擦堅ろう度を試験します。一定荷重の摩擦用白綿布で摩擦します。白綿布をワンタッチで確実に固定する白布押え（登録新案・登録意匠）と業界最薄の試験片台（登録新案・登録意匠）で取り扱いが容易です。



ISO 準拠のクロックメーターもあります。

JIS L 0849 I形 / JIS K 6559-1 / ISO 105-X12



FR- I A 型



FR- I BS 型

FR- I A 型：手動式 / FR- I B 型：自動式 / FR- I BS 型：自動 3 連式

## 光・汗試験容器

## PS-J

JIS L 0888

## 光+汗に対する染色堅ろう度を試験します

容器内に試験片と人工汗液（酸性液又はアルカリ汗液）を入れ、耐光試験機に取り付け試験します。



PS-J

容器は紫外線透過特殊ガラス製、ホルダ材質は高耐食性ステンレス製。

PS-J 型 垂直型ホルダ付き

PS-JS 型 傾斜型ホルダ付き

## 窒素酸化物染色堅ろう度試験器

## GF-5

JIS L 0855 / ISO 105-G01

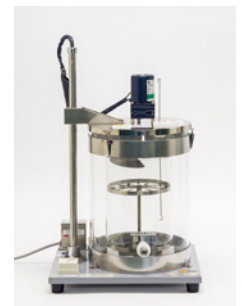
## NOx に対する染色堅ろう度を試験します

薬品で NOx を発生させ、注射器で NOx ガスを捕集し試験容器内に注入します。

ISO 105-G04 対応の高温型も製作いたします。



NOx 発生器



試験容器

本カタログに記載の仕様は改善・改良のため予告なく変更する場合があります。本体の付属品・オプション品については、最新の仕様書をご確認ください。  
本カタログに記載の試験規格はカタログ制作当時のものです。また、試験規格内の全ての試験条件に対応することを示すものではありません。試験規格は定期的に見直し・改正されますので、最新の規格内容をご確認ください。



## スガ試験機株式会社 Suga Test Instruments Co.,Ltd.

[www.suga-global.com](http://www.suga-global.com)  
[www.sugatest.co.jp](http://www.sugatest.co.jp)

本社	〒 160-0022	東京都 新宿区 新宿 5-4-14	tel 03-3354-5241	fax 03-3354-5275
光研究所	〒 160-0022	東京都 新宿区 新宿 6-10-2	tel 03-6867-0810	fax 03-6867-0811
日高・川越工場	〒 350-1213	埼玉県 日高市 高萩 1973-1	tel 042-985-1661	fax 042-989-6626
名古屋支店	〒 465-0051	名古屋市 名東区 社が丘 1-605	tel 052-701-8375	fax 052-701-8513
大阪支店	〒 564-0053	大阪府 吹田市 江の木町 3-23	tel 06-6386-2691	fax 06-6386-5156
広島支店	〒 733-0033	広島市 西区 観音本町 2-12-11	tel 082-296-1501	fax 082-296-1503